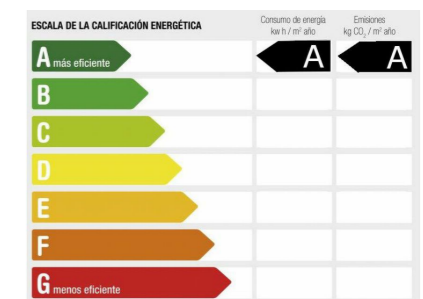
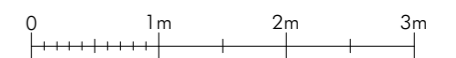
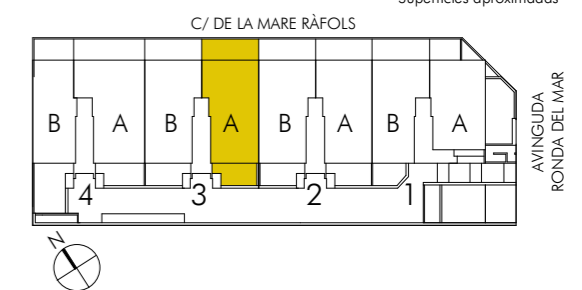


## Portal 3 - Bajo A

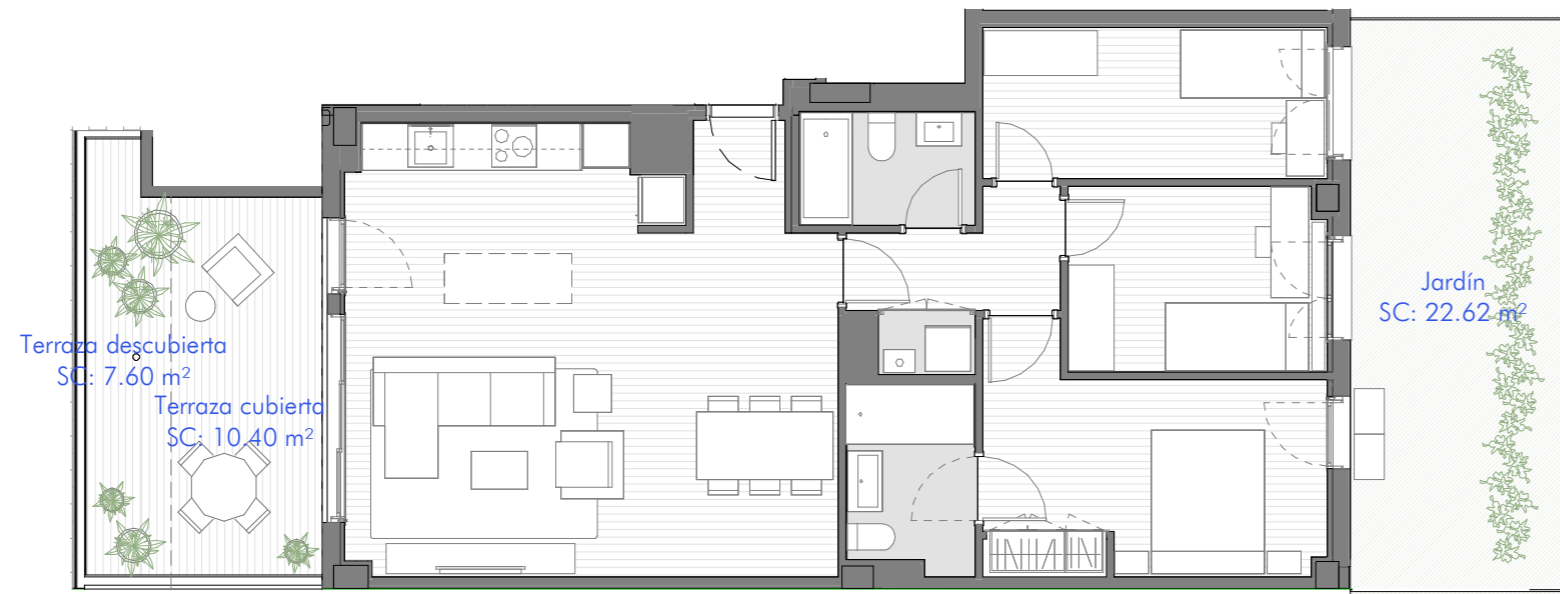
	Portal 1		Portal 2		Portal 3		Portal 4	
	A	B	A	B	A	B	A	B
4º	4d	2d	3d	3d	3d	3d	4d	2d
3º	4d	2d	3d	3d	3d	3d	4d	2d
2º	4d	2d	3d	3d	3d	3d	4d	2d
1º	4d	2d	3d	3d	3d	3d	4d	2d
PB	3d	3d	3d	3d	3d	3d	4d	2d

Superficie Útil Interior Vivienda	79.44 m <sup>2</sup> <sub>u</sub>
Superficie Construida <small>(inc. p/p ZZ.CC.)</small>	115.64 m <sup>2</sup> <sub>c</sub>
Sup.Construida Exterior Cubierta	10.40 m <sup>2</sup> <sub>c</sub>
Sup.Construida Exterior Descubierta	30.22 m <sup>2</sup> <sub>c</sub>

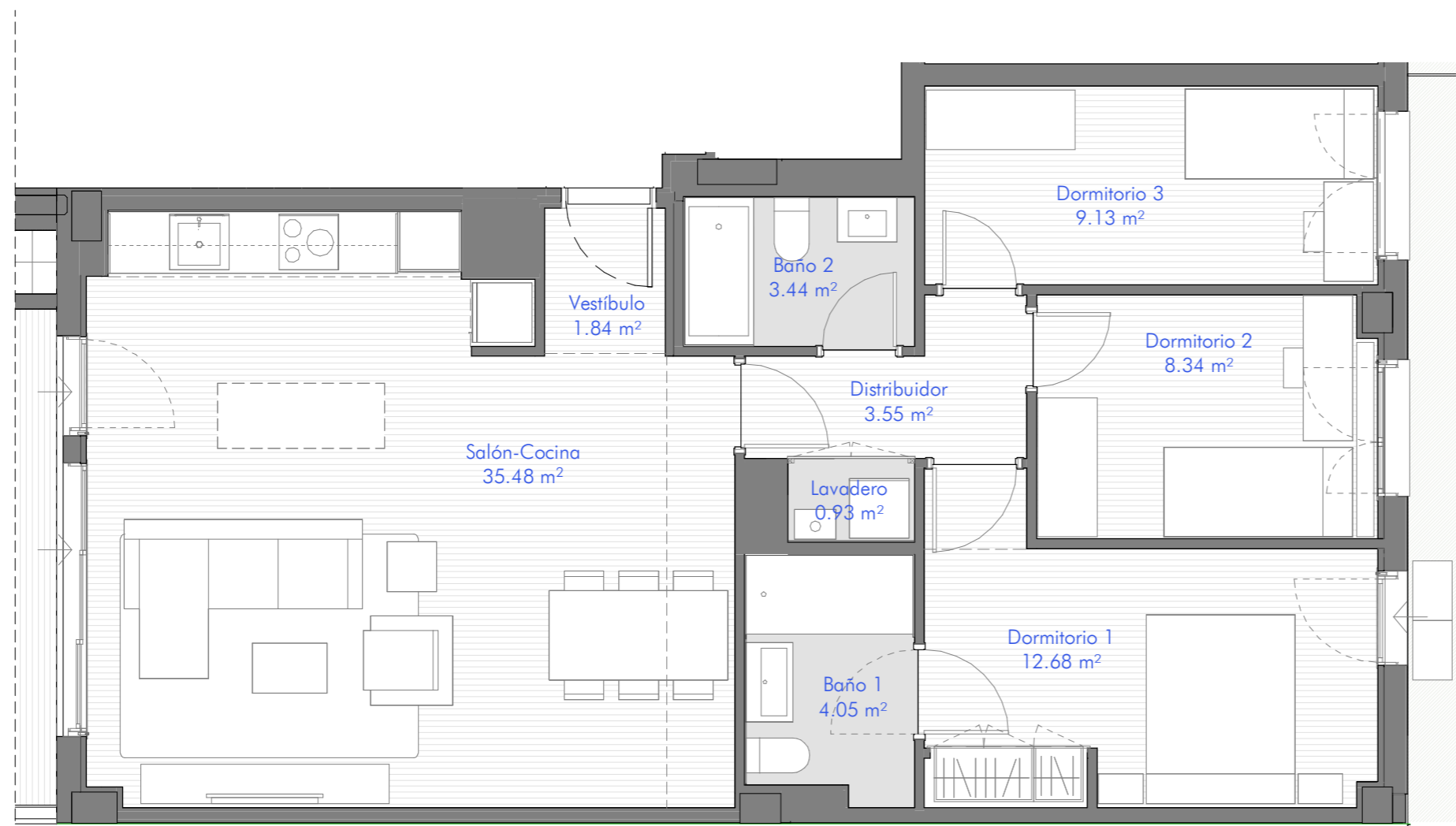
Superficies aproximadas



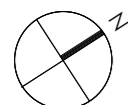
CALIFICACIÓN ENERGÉTICA DE PROYECTO



A3 - 1:100



A3 - 1:60



PLANO SUJETO A CAMBIOS POR POSIBLES MODIFICACIONES DEL PROYECTO, SEGÚN SE REGULA EN CONTRATO.

LA SUPERFICIE CONSTRUIDA INCLUYE LA PARTE PROPORCIONAL DE ZONAS COMUNES.

EL MOBILIARIO DE INTERIOR/EXTERIOR Y EL AJARDINAMIENTO, ASÍ COMO LOS ELECTRODOMÉSTICOS NO REFLEJADOS EN LA MEMORIA DE CALIDADES, NO FORMAN PARTE DEL CONTRATO, Y SUS DIMENSIONES Y UBICACIÓN EN ESTE PLANO SON ORIENTATIVAS.

LOS APARATOS SANITARIOS Y ELECTRODOMÉSTICOS INCLUIDOS EN LA MEMORIA DE CALIDADES, SI FORMAN PARTE DEL CONTRATO, Y SUS DIMENSIONES Y UBICACIÓN EN ESTE PLANO SON ORIENTATIVAS.